



VILLA
SORRISO



DOVE IL MARE INCONTRA LA STORIA

A Varazze, nel cuore de "La Mola", sorge un rifugio esclusivo sospeso tra l'azzurro del cielo e l'infinito del mar Ligure. Un angolo di paradiso dove la brezza marina accarezza i pensieri e ogni tramonto diventa un quadro privato da ammirare in totale serenità.

Immagina di svegliarti ogni mattina con il profumo della salsedine che entra delicatamente dalle finestre. Ti trovi in Via XXIV Aprile, nella zona più preziosa di Varazze, a pochissimi passi dalla splendida Passeggiata Europa.

Qui, dove la natura incontra il fascino della costa ligure, il tempo sembra rallentare. Puoi camminare lungo la passeggiata della Villa Araba, respirare l'aria incontaminata e goderti il lusso raro di vivere a ridosso del mare, avendo al contempo l'intero borgo a tua completa disposizione.





L'ARCHITETTURA

UNA SINFONIA DI LUCE E STILE

Il progetto della Residenza "Villa Sorriso" è un omaggio visivo alla bellezza senza tempo dell'architettura Liberty.

Le facciate si tingono delle sfumature classiche della palette cromatica ligure: il verde delicato incontra la purezza degli elementi decorativi bianchi e beige, richiamando le storiche dimore.

Le eleganti balaustre, le caratteristiche mostre alle finestre e il bugnato dei piani inferiori si fondono con geometrie pulite e tocchi minimalisti di luce contemporanea.

Sul tetto, splendidi terrazzi a pozzo si aprono verso il cielo, pronti a catturare la luce del giorno e a regalarti notti stellate indimenticabili.





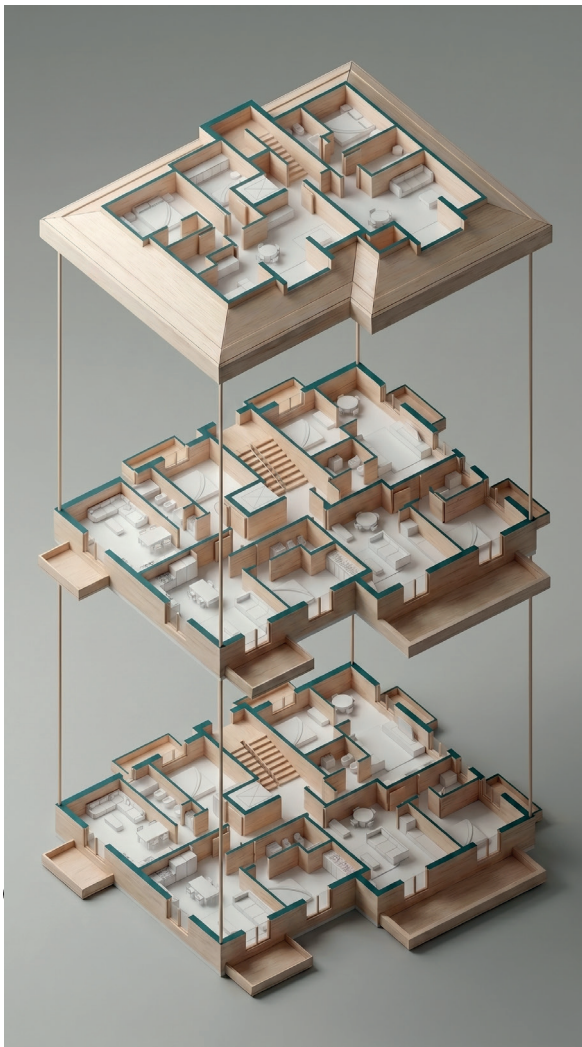
UN'OASI SEGRETA DI BENESSERE

Varcare la soglia della tua casa a Villa Sorriso significa entrare in una dimensione di quiete e calore primordiale.

La vita si estende verso l'esterno, sugli ampi balconi e terrazzi vista mare.



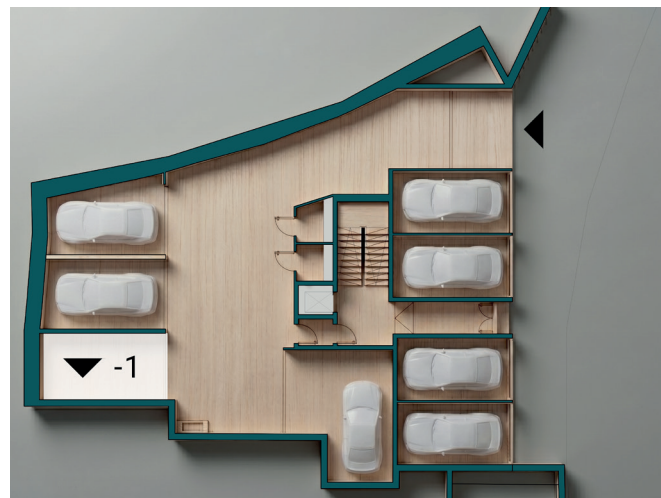


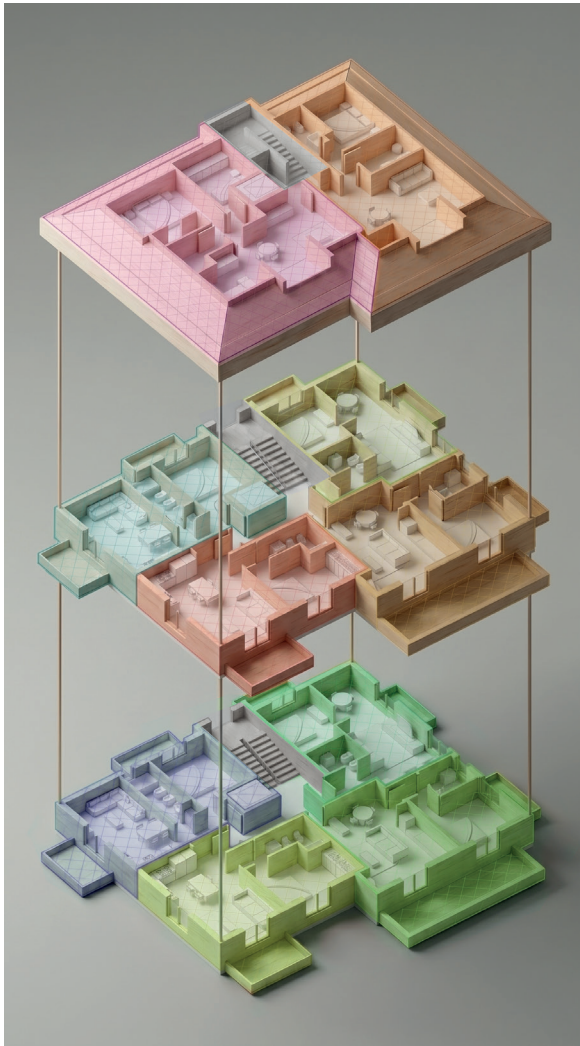


DIECI SOLI ALLOGGI UN' OFFERTA ESCLUSIVA E RISERVATA

Un'opportunità rara per regalarsi un nuovo stile di vita, dove il benessere non è un dettaglio.

Completano l'offerta due livelli di box.





PIANO ATTICO

PIANO QUARTO

PIANO TERZO

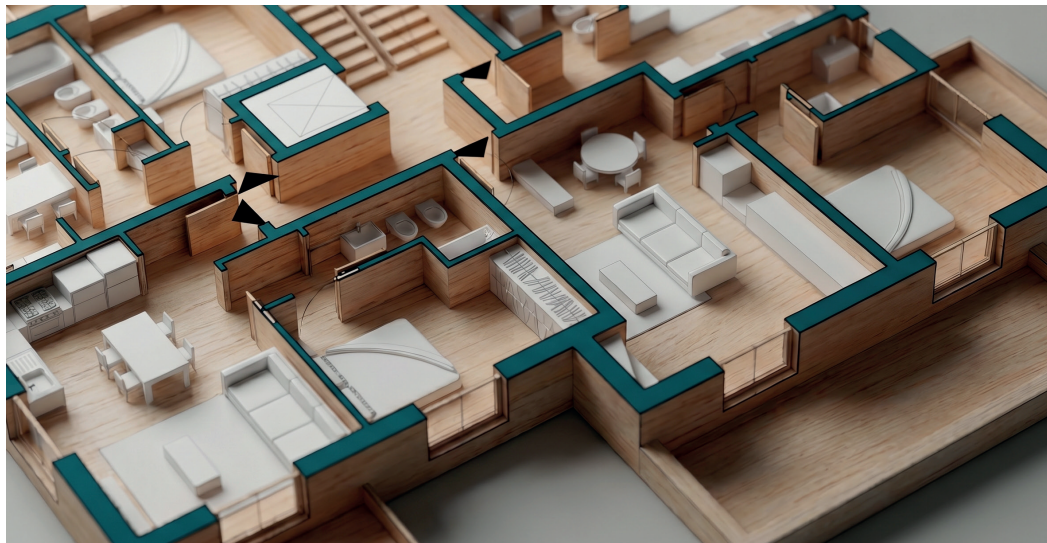


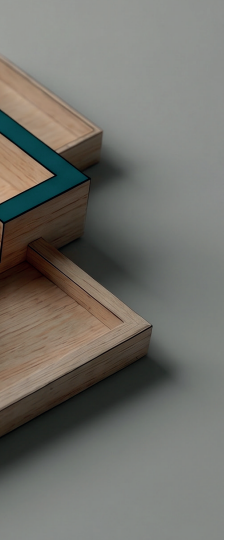
IL PIANO TIPO QUATTRO APPARTAMENTI

Possibilità di quattro bilocali per piano.

Ognuno con uno o due balconi.

Ogni dettaglio, dal silenzio protetto dagli isolamenti acustici al clima perfetto gestibile da remoto, è stato pensato per un solo scopo: il comfort.

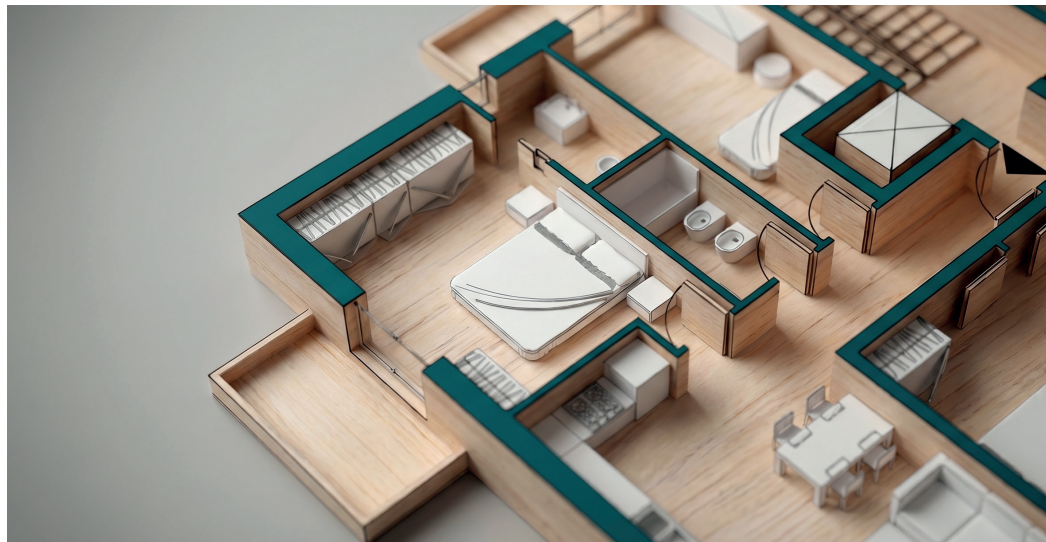




IL PIANO TIPO TRE APPARTAMENTI

Possibilità di due trilocali più un bilocale.

Questa configurazione rende disponibili due ampi trilocali, entrambi con doppi servizi.

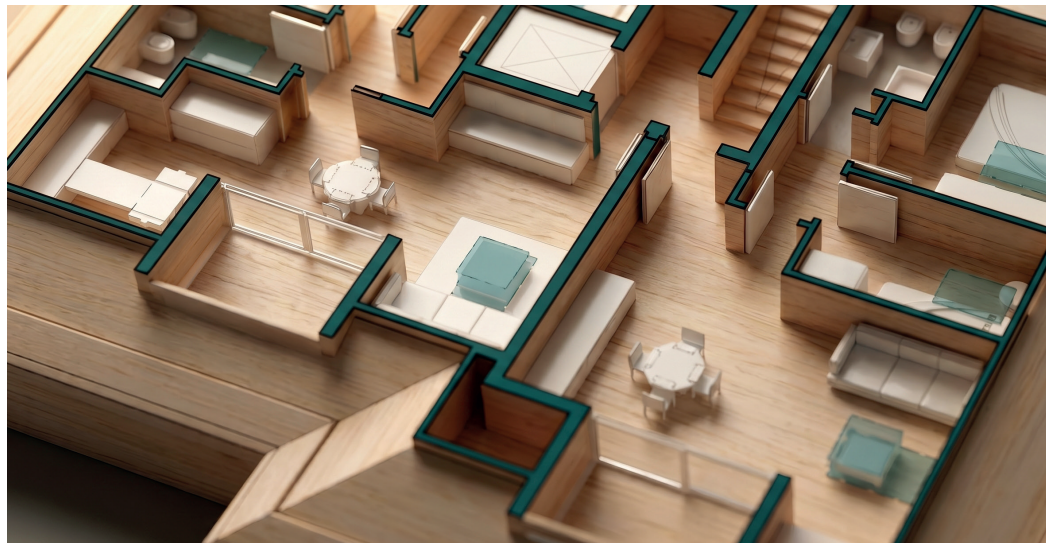


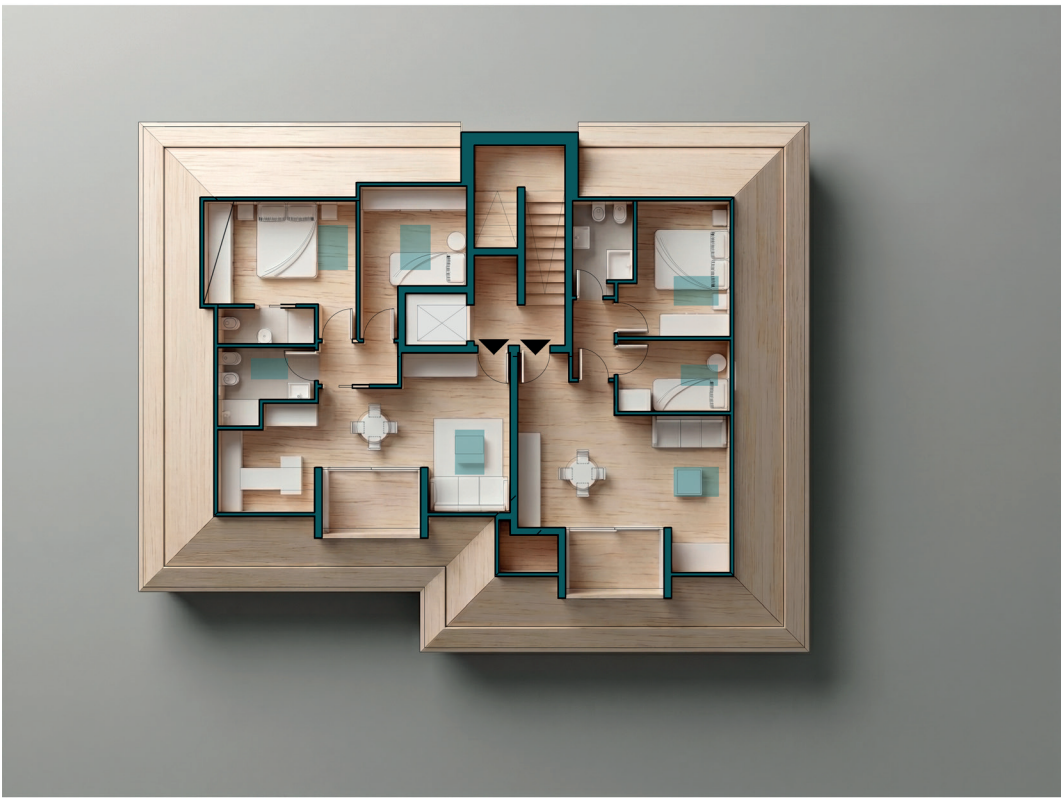


L'ULTIMO PIANO

GLI ATTICI

I due alloggi dell'ultimo piano, illuminati da grandi porte finestre e dalla luce zenitale che piove dai velux complanari alla copertura.













Nota Informativa sulle Immagini Illustrative

Si precisa che i render e le immagini presenti hanno uno scopo puramente illustrativo e sono volti a fornire una rappresentazione fedele dell'intervento. Tuttavia, le dimensioni e i dettagli definitivi potranno subire leggere variazioni durante l'esecuzione dei lavori.

Per i dettagli tecnici e i materiali definitivi, si rimanda a:

- Capitolato Descrittivo delle Finiture: il documento tecnico di riferimento che definisce la qualità e le caratteristiche delle opere.
- Disegni Esecutivi di Cantiere: i prospetti e gli schemi tecnici aggiornati durante la fase costruttiva per rispondere a necessità tecniche, funzionali o estetiche.
- Campionari Ufficiali: la selezione finale di colori, finiture e materiali che verrà effettuata sulla base dell'ampio catalogo proposto dal venditore e delle indicazioni della Direzione Lavori. La proprietà e la Direzione Lavori si riservano la facoltà di apportare modifiche che ritenessero opportune, purché queste non comportino una riduzione del valore tecnico-economico delle unità immobiliari.



NICOLA OLCESE

V I S U A L S

